

しあわせを、つなぐ。

パールアガールの  株式会社 富士商事



# 会社概要

会社名	株式会社富士商事
代表者	代表取締役社長 佐々木 麻美
会社設立	1957年 4月16日
資本金	6,000万円
年商	20億円
社員数	29名(男性:17名 女性:12名) ※内役員4名
所在地	本社:東京都中央区東日本橋3-4-13 VPO東日本橋
	九州営業所:熊本県熊本市東区健軍本町29-8-201

# 採用担当者紹介



管理部：前田直子

私は以前、某テーマパークで働いていました。しかし『私がいなくても問題のない仕事』に嫌気がさし、転職して富士商事に入社しました。

当初は経理の仕事をメインとしていましたが、趣味であったフォトショップを活かして今ではホームページやチラシ等の広告も担当させてもらっています。

小さい会社ではありますが、仕事でいろんな経験ができることは、私にとってやりがいになっています。

みなさんにも是非、富士商事を検討して頂ければ幸いです。

何か質問がありましたら、お気軽にご連絡下さい！

# 富士商事の事業内容

## メーカー

- ・食品添加物の開発
- ・食品添加物の製造
- ・製菓材料の開発
- ・製菓材料の製造



## 商社

- ・食品添加物の販売
- ・製菓材料販売
- ・果実・野菜類の加工品の販売
- ・澱粉・穀類の販売
- ・清涼飲料原料の販売
- ・化学工業薬品の販売
- ・酒類の販売

# 労務について

## ・就労、休暇

年間所定労働時間は約1,815時間  
年間休日日数は約123日  
完全週休二日制、祝日はお休み  
夏季休暇、年末年始、創立記念日

## ・勤務時間

勤務時間 8時50分～17時10分  
(実働7時間30分)  
お昼休み 12時～12時50分  
(50分休憩)

## ・残業、休日出勤

必要な時はある可能性もあります。

※ほとんど勤務時間内に終了しています。



## ・賞与他

賞与：原則として年二回

昇給：年一回

交通費：全額支給（会社規定に準ずる）

## ・福利厚生

社会保険、厚生年金、雇用保険、健康診断（年一回）

退職金（規定有）

民間生命保険加入（入社4年以降、会社負担）



富士商事は  
スイーツに関わるゲル化剤を数多く出している会社です！



# 増粘安定剤

増粘剤

粘りやとろみをつける

安定剤




分離して崩れないようにする

ゲル化剤

ゲル化する



# ゲル化剤とは

原料	特徴	用途
<p>紅藻類</p> <p>カラギナン</p>  <p>ツノマタ      キリンサイ      スギノリ</p>	<ul style="list-style-type: none"> <li>・室温で固まる</li> <li>・室温でも解けない</li> <li>・色々な食感が作れる</li> <li>・透明性が良い</li> <li>・凍用製剤も作れる</li> </ul>	<p>デザートゼリー ミルクデザート ハム・ソーセージ</p>
<p>紅藻類</p> <p>寒天</p>  <p>天草      おごのり</p>	<ul style="list-style-type: none"> <li>・室温で固まる</li> <li>・室温でも解けない</li> <li>・糖度が高くても固められる</li> <li>・弾力性がなくもろい</li> </ul>	<p>羊かん ところてん みつ豆</p>
<p>牛骨・豚皮</p> <p>ゼラチン</p> 	<ul style="list-style-type: none"> <li>・冷蔵で固める</li> <li>・室温では溶ける</li> <li>・口溶けが良い</li> </ul>	<p>ゼリー・ムース マシュマロ グミ カプセル・フィルム</p>

# 主力商品紹介

## パールアガー8の特徴

- ・カラギナンを使った粉末状のゲル化剤
- ・無味無臭でアレンジがし易い
- ・常温で固まるので室温でも柔らかくならない
- ・透明度と弾力に優れ食感の良いゼリーが作れる



# その他商品として

- ・ムース製剤の**ニューパールアガー16**
- ・8の姉妹商品**パールアガーゴールド**
- ・フルーツの艶出し剤の**ルストウルジュレ**
- ・その他にも多種多様な製剤があります



時間	一日のスケジュール
8:30頃	順次入社 メールなどの確認
8:50～	朝礼 来客予定や連絡事項の確認
9:00～	注文書、納品書、請求書などの入力業務
	電話対応、来客の案内、お茶出し
	出荷業務
12:00～12:50	休憩
12:50～	ラベル作成、入金確認、領収書発行
	請求書の確認
	振込、手形作成等の支払業務
	仕入先や取引工場との交渉
	各種書類作成 etc...
17:10	順次退勤
	※日により仕事内容は変わります

これは社内のスケジュールですが  
日帰り出張やセミナーなど  
外勤の日もあります！



# 選考フローチャート

ハローワークより紹介状を頂く

書類選考

一次選考(筆記・論文・面接)

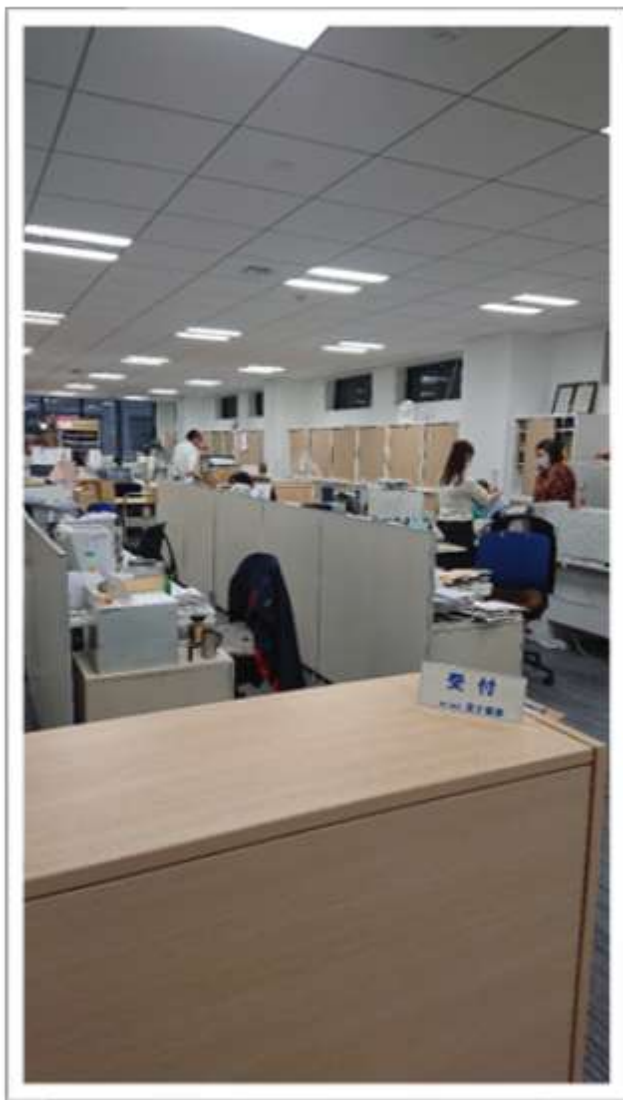
二次選考(面接)

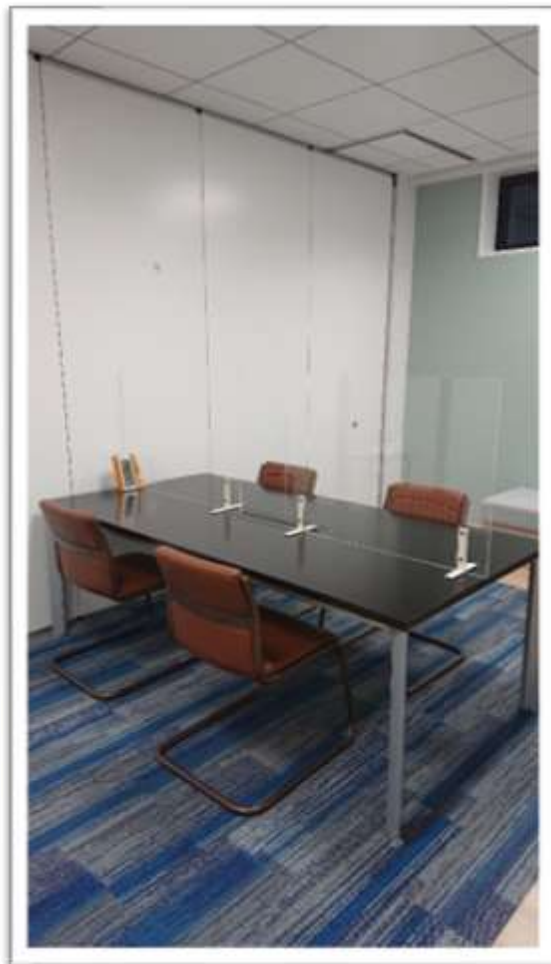
内定

※外観(ビルの1F、2Fが当社です)



※2Fオフィスの様子





※会議室、トイレ、パントリーの様子



## 富士商事として求める人材

- ・誠実で謙虚な方
- ・責任感を持ち一生懸命仕事に向き合える方
- ・常に前向きな意識を持った方



# パールの輝きのような 温かな製品の開発を。

富士商事は多糖類を原料とした食品添加物の  
開発と販売を行っています。

1957年から長く大切に守られている品質は、  
お客様に安心と安全を届けてまいりました。  
“ここにも富士商事”と置いていただけるよう、  
お客様の様々なご要望にお応えし、  
素敵な繋がりを創り続けます。

たくさんの想いと時の中に……

富士商事はいつもお客様の傍にいます。

