

しあわせを、つなぐ。

パールアガールの  株式会社 富士商事



会社概要

会社名	株式会社富士商事
代表者	代表取締役社長 佐々木 麻美
会社設立	1957年 4月16日
資本金	6,000万円
年商	21億円
社員数	31名(男性:17名 女性:14名) ※内役員4名
所在地	本社:東京都中央区東日本橋3-4-13 VPO東日本橋
	九州営業所:熊本県熊本市東区健軍本町29-8-201

採用担当者紹介



管理部：前田直子

私は以前、某テーマパークで働いていました。しかし『私がいなくても問題のない仕事』に嫌気がさし、転職して富士商事に入社しました。

当初は経理の仕事をメインとしていましたが、趣味であったフォトショップを活かして今ではホームページやチラシ等の広告も担当させてもらっています。

小さい会社ではありますが、仕事でいろんな経験ができることは、私にとってやりがいになっています。

みなさんにも是非、富士商事を検討して頂ければ幸いです。

何か質問がありましたら、お気軽にご連絡下さい！

富士商事の事業内容

メーカー

- ・食品添加物の開発
- ・食品添加物の製造
- ・製菓材料の開発
- ・製菓材料の製造



商社

- ・食品添加物の販売
- ・製菓材料販売
- ・果実・野菜類の加工品の販売
- ・澱粉・穀類の販売
- ・清涼飲料原料の販売
- ・化学工業薬品の販売
- ・酒類の販売

労務について

・就労、休暇

年間所定労働時間は約1,815時間
年間休日日数は約123日
完全週休二日制、祝日はお休み
夏季休暇、年末年始、創立記念日

・勤務時間

勤務時間 8時50分～17時10分
(実働7時間30分)
お昼休み 12時～12時50分
(50分休憩)

・残業、休日出勤

必要な時はある可能性もあります。

※ほとんど勤務時間内に終了しています。



・賞与他

賞与：原則として年二回

昇給：年一回

交通費：全額支給（会社規定に準ずる）

・福利厚生

社会保険、厚生年金、雇用保険、健康診断（年一回）

退職金（規定有）

民間生命保険加入（入社4年以降、会社負担）

・試用期間

3か月



富士商事は
スイーツに関わるゲル化剤を数多く出している会社です！



増粘安定剤

増粘剤

粘りやとろみをつける


安定剤

分離して崩れないようにする

ゲル化剤

ゲル化する

ゲル化剤とは

原料	特徴	用途
<p>紅藻類</p> <p>カラギナン</p>  <p>ツノマタ キリンサイ スギノリ</p>	<ul style="list-style-type: none"> ・室温で固まる ・室温でも解けない ・色々な食感が作れる ・透明性が良い ・凍用製剤も作れる 	<p>デザートゼリー ミルクデザート ハム・ソーセージ</p>
<p>紅藻類</p> <p>寒天</p>  <p>天草 おごのり</p>	<ul style="list-style-type: none"> ・室温で固まる ・室温でも解けない ・糖度が高くても固められる ・弾力性がなくもろい 	<p>羊かん ところてん みつ豆</p>
<p>牛骨・豚皮</p> <p>ゼラチン</p> 	<ul style="list-style-type: none"> ・冷蔵で固める ・室温では溶ける ・口溶けが良い 	<p>ゼリー・ムース マシュマロ グミ カプセル・フィルム</p>

主力商品紹介

パールアガー8の特徴

- ・カラギナンを使った粉末状のゲル化剤
- ・無味無臭でアレンジがし易い
- ・常温で固まるので室温でも柔らかくならない
- ・透明度と弾力に優れ食感の良いゼリーが作れる



その他商品として

- ・ムース製剤の**ニューパールアガー16**
- ・8の姉妹商品**パールアガーゴールド**
- ・フルーツの艶出し剤の**ルストウルジュレ**
- ・その他にも多種多様な製剤があります



時間	一日のスケジュール
8:30頃	順次出社 メールなどの確認
8:50～	朝礼 来客予定や連絡事項の確認
9:00～	自社取扱製品に関して工場製造したものの 物性と測定観察及び製品検査法に準じ 製品の溶解
12:00～12:50	休憩
12:50～	増粘多糖類の基礎物性試験 原料について評価 今後の試験の進め方の打合せ 器具等の洗浄
16:30～	研究室の清掃
17:10	順次退勤
	※スケジュールは『検査』の一例です。

研究室の仕事は大きく分けて
『検査』と『開発』がありますが
最初は『検査』に配属されます！



選考フローチャート

ハローワークより紹介状を頂く

書類選考

一次選考(筆記・論文・面接)

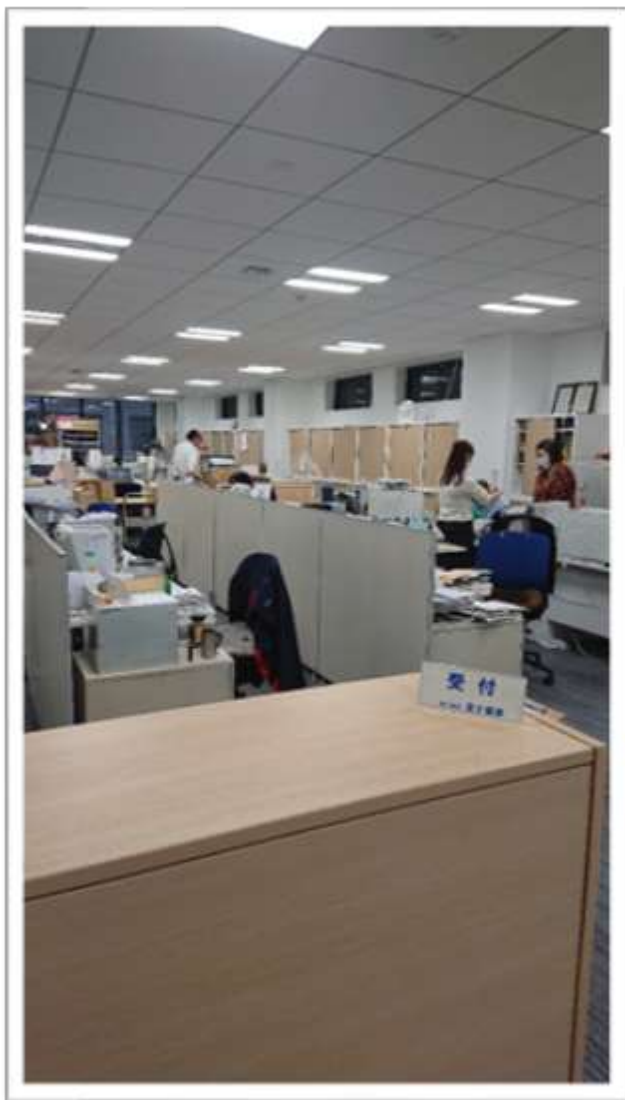
二次選考(面接)

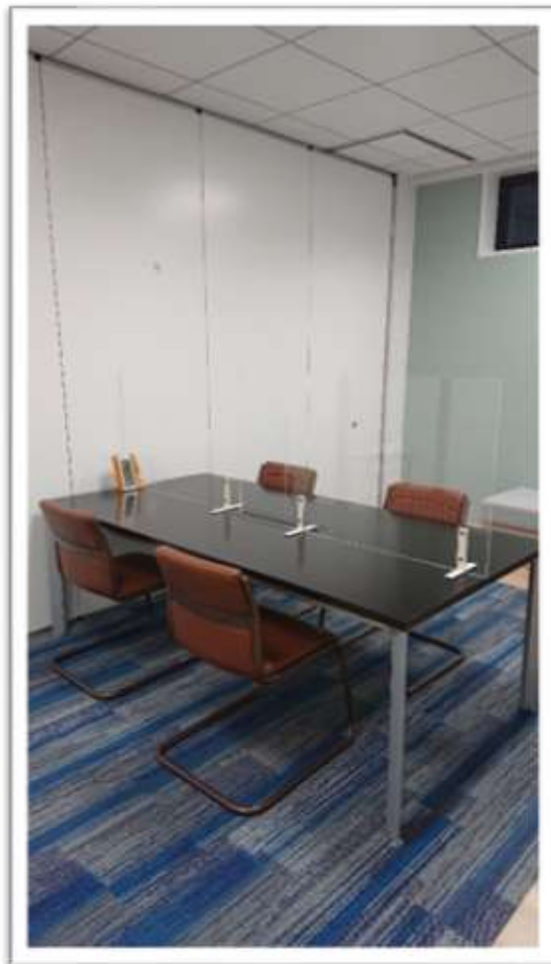
内定

※外観(ビルの1F、2Fが当社です)



※2Fオフィスの様子





※会議室、トイレ、パントリーの様子

富士商事として求める人材

- ・誠実で謙虚な方
- ・責任感を持ち一生懸命仕事に向き合える方
- ・常に前向きな意識を持った方
- ・食品開発業務の経験がある人

(尚可)



パールの輝きのような 温かな製品の開発を。

富士商事は多糖類を原料とした食品添加物の
開発と販売を行っています。

1957年から長く大切に守られている品質は、
お客様に安心と安全を届けてまいりました。
“ここにも富士商事”と置いていただけるよう、
お客様の様々なご要望にお応えし、
素敵な繋がりを創り続けます。

たくさんの想いと時の中に……

富士商事はいつもお客様の傍にいます。

